

Affaire

311

Saint-Julien 297

Plan

SCH08

Construction de deux immeubles de logements

Route de Saint-Julien 297 & 297A - CH-1258 Perly - Parcelles n° 464 & 1822 - DD 111121

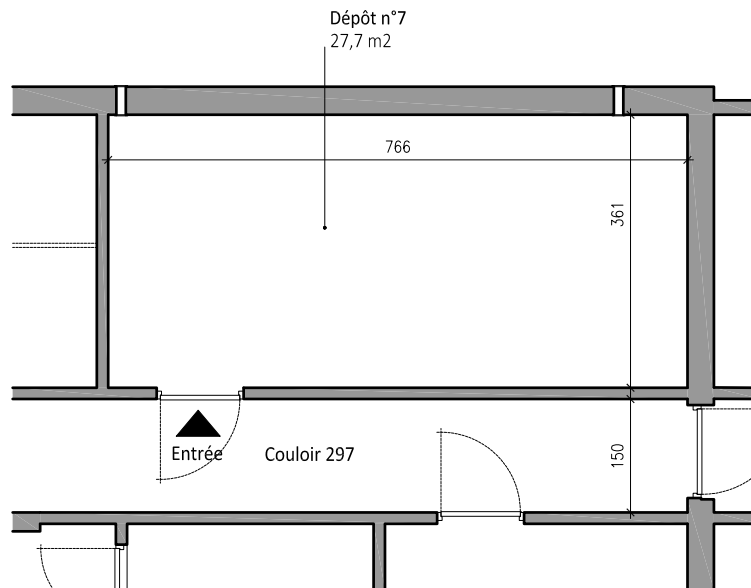
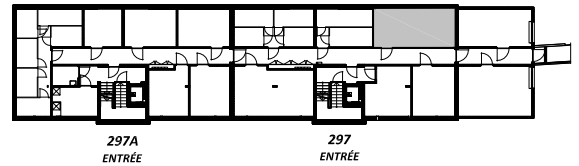
Echelle:

1-100

Date:


9.06.2022

Allée 297
Sous sol
Dépôt 7
Surface: 27,7 m²



Surfaces approximatives et plan non contractuel



 = 1 mètre