

Affaire

311

Saint-Julien 297

Plan

SCH14

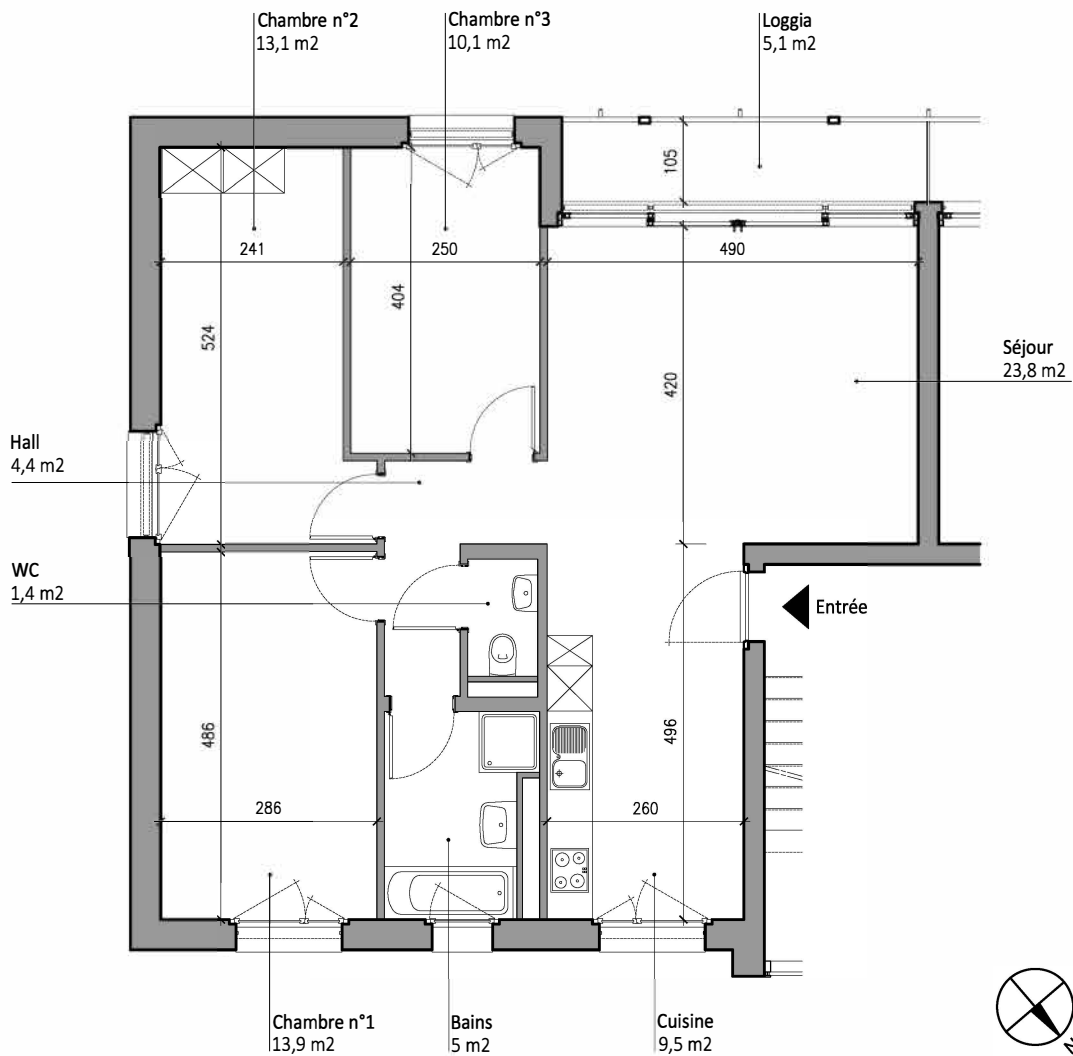
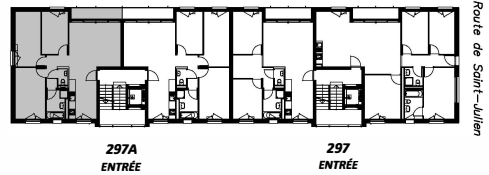
Construction de deux immeubles de logements

Route de Saint-Julien 297 & 297A - CH-1258 Perly - Parcelles n° 464 & 1822 - DD 111121

Echelle: 1-100
Date: 9.06.2022

Allée 297A

Appartement type
Surface: 81,2 m² env.
Pieces: 5 p



— = 1 mètre