

Affaire

311

Saint-Julien 297

Plan

SCH17

Construction de deux immeubles de logements

Route de Saint-Julien 297 & 297A - CH-1258 Perly - Parcelles n° 464 & 1822 - DD 111121

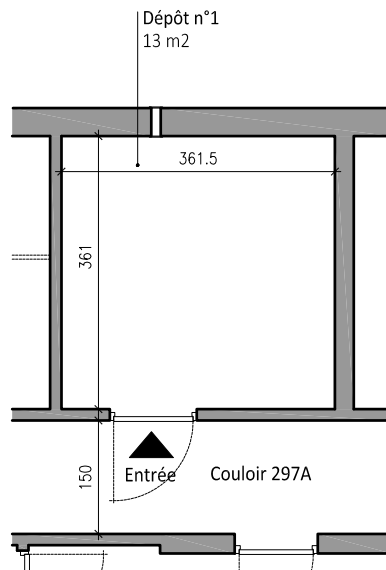
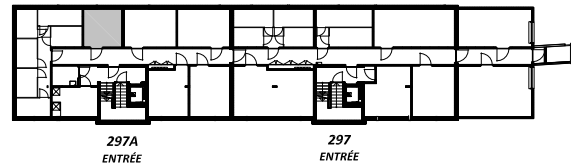
Echelle:

1-100

Date:

9.06.2022

Allée 297 A
Sous sol
Dépôt 1
Surface: 13 m²



Surfaces approximatives et plan non contractuel



— = 1 mètre